



ORGANIGRAMME Conseil d'administration

Mail clubgymniquebernerien@gmail.com

Site internet : <https://cgb.sportsregions.fr/>

Marie-Laure PIERRARD : 06.12.01.78.31

- représente l'association dans les actes de la vie civile.
- convoque l'Assemblée générale, le Conseil d'administration et le bureau.
- supervise la conduite des activités de l'association.

Marie-Laure PIERRARD
Présidente



- participe aux réunions avec l'UFOLEP
- réalise l'inscription des équipes pour les compétitions
- transmet à l'ensemble des monos l'ensemble des infos relatives aux compétitions

Karine MANTEAU
Secrétaire



- assiste la secrétaire dans l'ensemble de ses missions
- monitrice

Magalie GRUAND
Secrétaire adjointe



- établit le budget prévisionnel et en assure le suivi périodiquement
- établit le rapport financier annuel et le présente à l'AG
- assure la gestion des opérations de l'association (dépenses / recettes)
- assure les relations entre l'association et la banque

• Il est garant de la gestion comptable de

Magali ECOFFET
Trésorière



- assiste la secrétaire dans toutes ses démarches

- s'implique activement dans toutes les actions de l'association

Isabelle LECUNFF
Trésorière adjointe



- gestion et vente des justaucorps
- monitrice s'implique activement dans toutes les actions de l'association

Christelle POTIER
Responsable Habillement



- gestion/création site internet et réseaux sociaux
- affiches/ comm lors des événements

Melissa MONTOYA
Responsable Communication



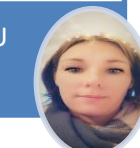
- monitrice
- s'implique activement dans toutes les actions de l'association

Emilie BONNET
Membre



- monitrice
- s'implique activement dans toutes les actions de l'association

Aurélie BROSSEAU
Membre



- monitrice
- s'implique activement dans toutes les actions de l'association

Solenne GICQUEL
Membre

